



**PRESENTACIÓN INSTITUCIONAL**

**INGENIERÍA FABRICACIÓN OBRAS**

# DESDE EL TALLER HASTA EL SITIO DE OBRA

En **EPC Construcciones**, transformamos la gestión integral de proyectos en una ventaja competitiva: mitigamos riesgos y maximizamos beneficios.

A partir de nuestra experiencia, optimizamos recursos y controlamos procesos para asegurar el cumplimiento de los objetivos de calidad, seguridad, plazos y costos.

**GESTIÓN DE  
PROYECTOS**

**CONSTRUCCIONES CIVILES Y  
ELECTROMECAÓNICAS**

**PREFABRICADOS DE  
ALTA PRECISIÓ**

**INGENIERÍA Y  
SIMULACIÓ**

# INFRAESTRUCTURA DE GRAN ESCALA

**28.000 m<sup>2</sup>**

SUPERFICIE TOTAL

**1.500 m<sup>2</sup>**

DEPÓSITOS Y OFICINAS

**4.200 m<sup>2</sup>**

SUPERFICIE CUBIERTA

**EPC**

Un espacio diseñado para la logística y el prefabricado industrial, permitiendo trabajos simultáneos sin interrupciones climáticas.

# Potencia de procesamiento industrial



**60 Tn/mes**

Capacidad de procesamiento de Estructuras Metálicas



**14.000  
pulgadas/mes**

Capacidad de procesamiento en prefabricados de Piping



**400 m<sup>3</sup>/mes**

Capacidad de procesamiento en premoldeados de hormigón

# Tecnología y equipamiento disponible

## SOLDADURA



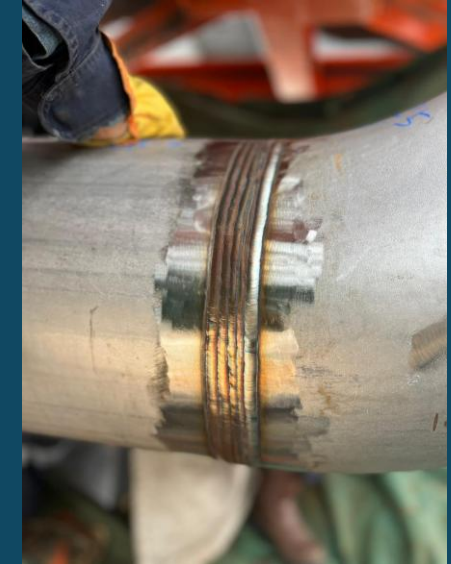
- 30 + Equipos (SMAW, GTAW, GMAW, FCAW)
- Hornos consumibles
- Termos portátiles

## MANIOBRA Y ACCESO



- Equipos de carga propios y de terceros
- Andamios certificados
- Caballetes de trabajo pesado

## INTEGRACIÓN



- Equipos de pintura industrial
- Herramientas manuales
- Instrumentos de precisión

# Gestión de Obras

Desarrollamos estrategias de ejecución, planificación y control, asegurando el avance y cumplimiento de cada proyecto bajo los más altos estándares.



# Servicios

## Ingeniería y fabricación metalúrgica

Diseño, fabricación y montaje de estructuras complejas para industria pesada.

- NAVES INDUSTRIALES Y GALPONES
- PASARELAS Y ESCALERAS
- ESTRUCTURAS PARA LÍNEAS DE ALTA TENSIÓN



# Servicios

## Ingeniería, fabricación y montaje



# Servicios



## Construcción civil y premoldeados

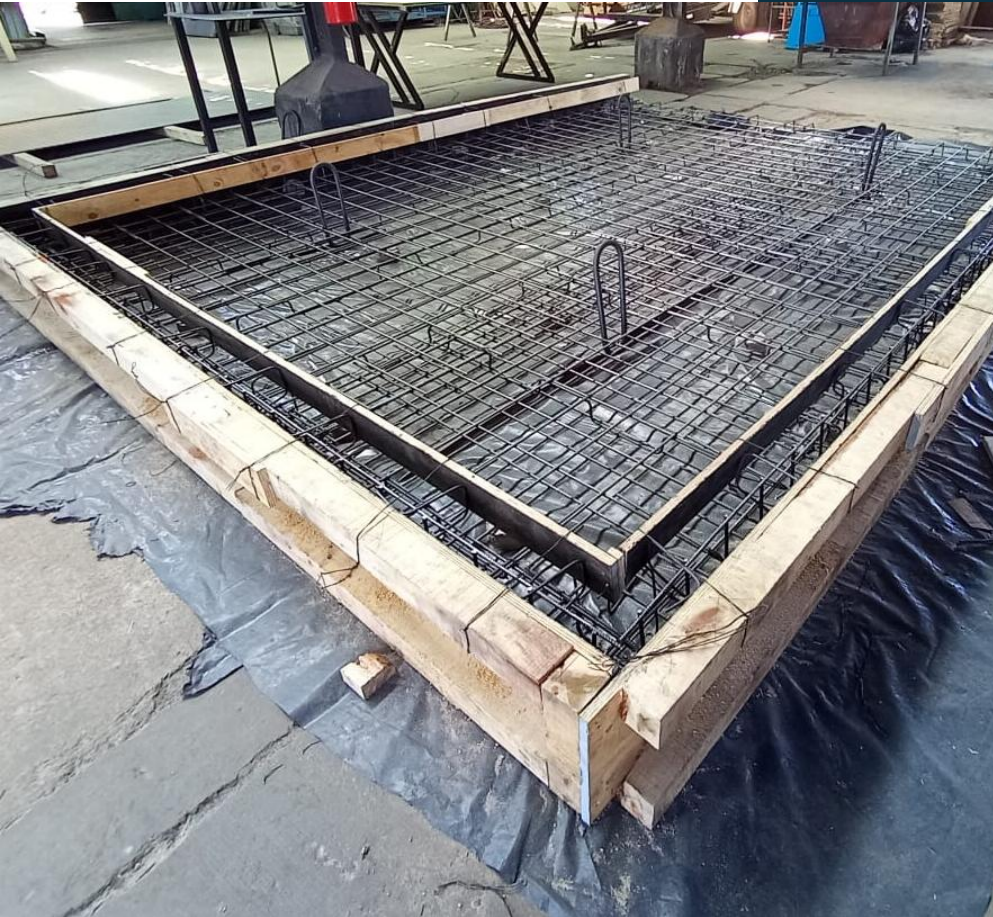
Optimización de cronogramas mediante la fabricación off –site de componentes de hormigón en nuestras instalaciones.



# Servicios

## Construcción civil y premoldeados

Optimización de cronogramas mediante la fabricación off-site de componentes de hormigón en nuestras instalaciones.



# Construcción civil y premoldeados

- BASES Y CÁMARAS DE INSPECCIÓN PREFABRICADAS
- PLATEAS PREMOLDEADAS
- SLEEPERS



# Servicios

## Soluciones de piping y soldadura

Prefabricado de spools y montaje de líneas de proceso.

Aplicación de normativas ASME, API, especificaciones del cliente.

**MATERIALES:** Acero al Carbono, Aleados e Inoxidable

**APLICACIONES:** Líneas de procesos y servicios generales.

**CONTROL:** Ensayos no destructivos y trazabilidad total.



Servicios

# Soluciones de piping y soldadura



# Servicios de obra

Llevamos adelante la ejecución en sitio con personal capacitado y los protocolos necesarios, para garantizar el cumplimiento de los objetivos de nuestros clientes.



# Servicios de obra



# METODOLOGÍA Y GESTIÓN DE CALIDAD

**01.**

## RELEVAMIENTO

Análisis inicial y toma de datos en campo.

**02.**

## INGENIERÍA EJECUTIVA

Desarrollo de planos, cálculo y especificaciones.

**03.**

## PLAN DE CALIDAD

Ejecución de Plan de Inspección y ensayos (PIE)

**04.**

## SEGURIDAD

Gestión rigurosa de seguridad en procesos constructivos.

CONTROL Y ASEGURAMIENTO DE CALIDAD EN CADA ETAPA DEL PROYECTO

# TRAYECTORIA RECIENTE

2023

- Casa de La Torre: Construcción de galpones de procesamiento
- AESA: Prefabricado de Bases y Cámaras (Luján de Cuyo)
- Construmim: Prefabricados de drenajes en CILC
- Milicic: Cercos perimetrales en locaciones (Neuquén)

2024

- PCR: Línea de Alta Tensión, relevamiento de estructuras
- Milicic: Prefabricados de piping y drenajes NEC B
- Hospital Lagomaggiore: remodelación de quirófanos y laboratorios

2025

- AESA: Prefabricados para el sistema de drenajes de la PC-PTC LAS, Neuquén.
- YPF: Obra metalúrgica Nuevo Cuartel de Bomberos.
- YPF: Remodelación Auditorio CILC, Refinería, Lujan de Cuyo
- YPF: Montaje de Geomembranas en Tanques de Producto, Refinería Lujan de Cuyo.
- AESA: Montaje y Soldadura de piping principal de Nuevas Plantas NEC B, Refinería Lujan de Cuyo.

2026

- AESA: Continuación Montaje y Soldadura de piping principal de Nuevas Plantas NEC B, Refinería Lujan de Cuyo.
- Sala de bombas
- Lagomaggiore
- AESA: premoldeados de hormigon 2.000m<sup>3</sup> Flow Line, neuquen

# CONFIANZA CONSTRUIDA CON LÍDERES



YPF



AESA



Hospital  
Lagomaggiore



PRC



TECNICAS REUNIDAS



MILICIC



SONDA®  
make it easy



LAUGERO  
CONSTRUCCIONES

RELACIONES A LARGO PLAZO BASADAS EN EL  
CUMPLIMIENTO Y LA CALIDAD TÉCNICA

# HABLEMOS DE SU PRÓXIMO PROYECTO

Lic. Martin Frasca  
Socio Gerente  
[mf@epc.com.ar](mailto:mf@epc.com.ar)

261 2723490

Ing. Emiliano Arboit  
Socio Gerente  
[emiliano.arboit@epc.com.ar](mailto:emiliano.arboit@epc.com.ar)

261 3456537

**ADMINISTRACIÓN**  
[administracion@epc.com.ar](mailto:administracion@epc.com.ar)

**BASE OPERATIVA**  
PIM, Lujan de Cuyo, Mendoza,  
Argentina

